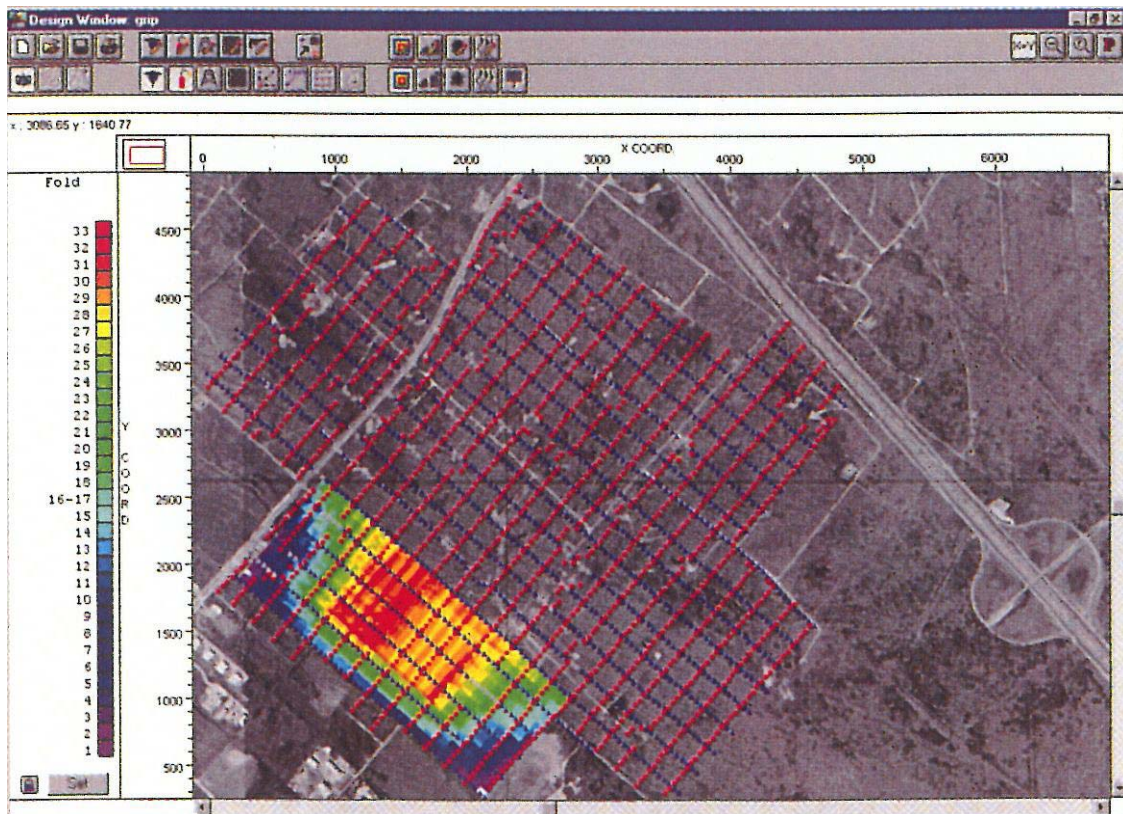


反射法調査計画ソフトウェア「MESA」

製造者: GX Technology

概要

- ・ MESA は、米国 GX Technology の GMG Products Division(元 Green Mountain Geophysics)によって開発されている、Windows-PC ベースの反射法地震調査計画支援ソフトウェアで、多くの石油会社やコントラクターに使用されています。
- ・ 陸上及び海上の 2 次元/3 次元調査等における、発震点配置や受振点配置などの調査計画、重合数の計算等を行うことができます。
- ・ 3 次元モデルの構築機能及び ray tracing、その結果のショット記録を作成することができます。
- ・ 作成した調査計画結果を標準的な測量フォーマットで出力することが可能です。



地形画像上での発震点配置(赤印)、受振点配置(青印)、重合数表示(計画範囲の一部に表示)

(株)ジオシスは GX Technology の日本における代理店です。ソフトウェア導入に係わる PC の選定、トレーニング等対応いたします。

GEOSYS 株式会社ジオシス

〒112-0012 東京都文京区大塚 1-5-18 TEL:03-5940-5951(代) FAX:03-5940-5955